



Comment favoriser l'accès à la santé de jeunes en situation de vulnérabilité : l'expérience de l'Espace Santé Jeunes à Nanterre



Service Santé

*Dr Hélène Colombani
Cyril Michaud*



**4ème COLLOQUE INTERNATIONAL
DES PROGRAMMES LOCAUX ET
REGIONAUX DE SANTE**

**Les PLRS 2011 : les artisans du
changement**

Contexte socio-économique Nanterre

- 91 526 habitants
- 45 % en ZUS
- Revenu médian 15 527 à 23 671 et 20 575
- 19 % de jeunes 12-25 ans (28 % <20 ans)
- Taux de chômage des 15-25 ans : 24.8 % (N 21 %)
- Taux de réussite au bac de 67 % (D :85 %, N 81 %)
- IDH 0.4 /0.9



.....et la santé ... reflet des Inégalités Sociales et Territoriales

- ESV
- Mortalité
- Mortalité prématurée



Impact des interventions sur l'équité

Morbidité et Santé ressentie : « Effet ZUS »

- Santé dentaire
- Troubles sensoriels
- Obésité
- Santé Mentale
- Addictions
- Sexualité : contraception
IVG



Problématique : lutter contre les inégalités sociales et territoriales de santé

« **Équité en santé** » En agissant sur les déterminants de santé

- Beaucoup de jeunes en situation de vulnérabilité
- Les IST liées aux:
 - Déterminants
 - Les conditions d'accès aux soins y contribuent
- Des problématique spécifiques d'accès aux soins et de prévention
 - Ils n'utilisent pas de manière optimale les ressources existantes
 - La santé n'est pas une préoccupation première



Déterminants Santé/santé des jeunes		Actions
Facteurs individuels	Mode de vie Développer les aptitudes individuelles	Promotion de la santé Alimentation Estime de soi
Influences sociales	Solitude Mauvaise maîtrise de sa vie Professionnelle et familiale Habitudes de sante	Combattre l'isolement Empowerment Dépistage Contraception Lutte contre les addiction
Conditions de vie et de travail	Chômage, précarité Accessibilité des services de santé Couverture sociale Faible niveau d'éducation	Agir sur les facteurs de stress chronique Offre de santé adaptée Donner les clés d'accès (codes)
Conditions générales socio économique	Agir sur les milieux de vie Elaborer des politiques publiques saine	Coordination des dispositifs de santé Intersectorialité CLSM, ASV

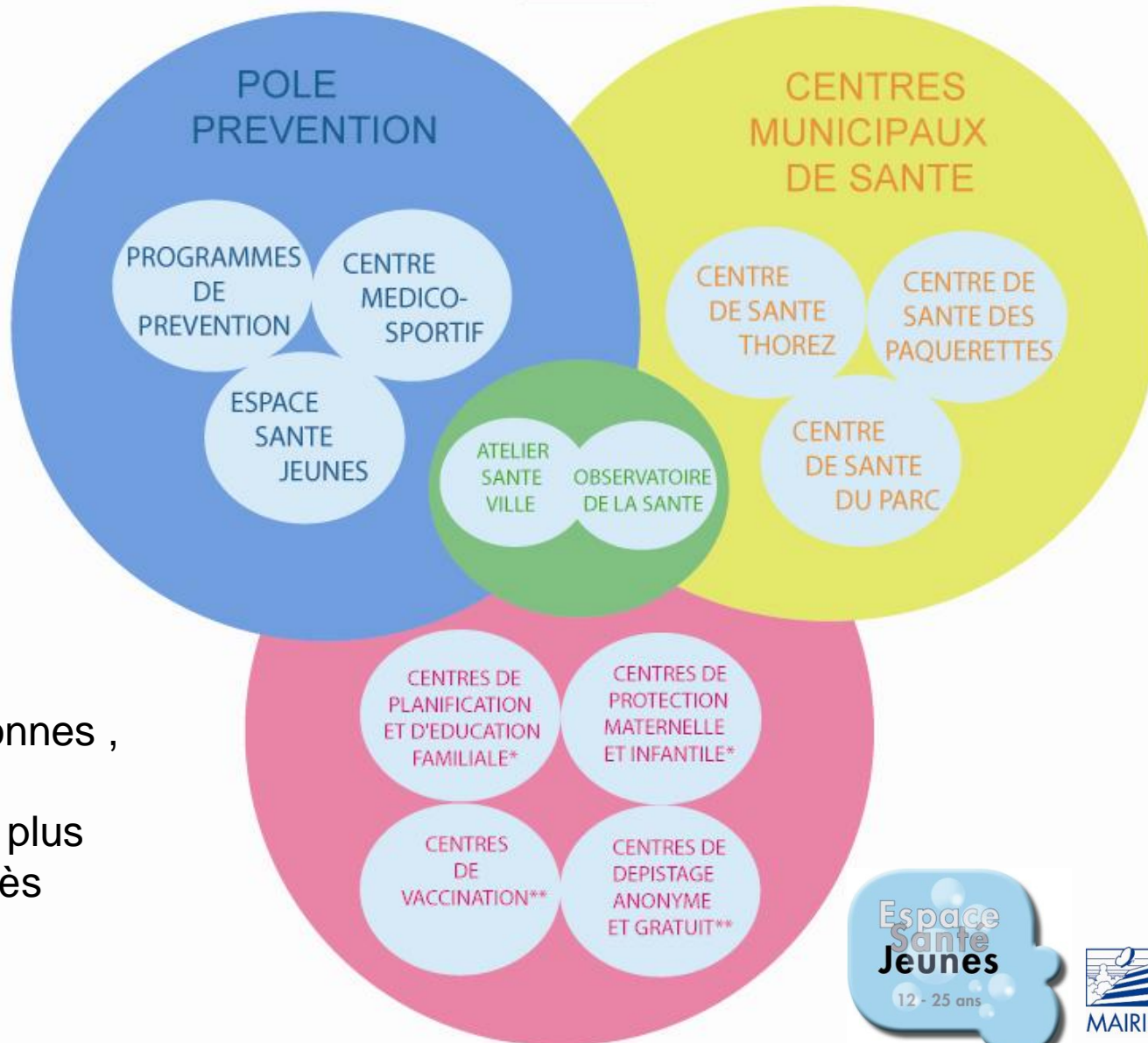
Espace santé jeune (ESJ)

- Structure ouverte fin 1998
- Lieu d'accueil, d'écoute et d'orientation anonyme et gratuit
- Une équipe multidisciplinaire
 - 1 accueillante, 2 psychologues, 1 diététicienne, 1 infirmière, 1 médecin généraliste, 1 gynécologue, 1 chirurgien dentiste, 1 assistante sociale.
- Une charte d'accueil et d'écoute

Impact des interventions sur l'équité



SERVICE MUNICIPAL DE LA SANTE



140 personnes ,
deuxième
service le plus
utilisé après
l'état civil



MAIRIE DE NANTERRE

* délégations des services du Conseil Général des Hauts-de-Seine

** délégations des services de l'Agence Régionale de Santé d'Ile-de-France

Objectifs et enjeux

- Améliorer la santé des jeunes dans une approche globale
 - Favoriser le développement d'aptitudes personnelles
 - Ne pas séparer prévention et santé
 - Favoriser l'accessibilité à la santé : Créer des interfaces, des possibilités de rencontre dans les lieux de vie des jeunes;
 - 1^{ère} rencontre, n'importe quel professionnel

Les moyens :

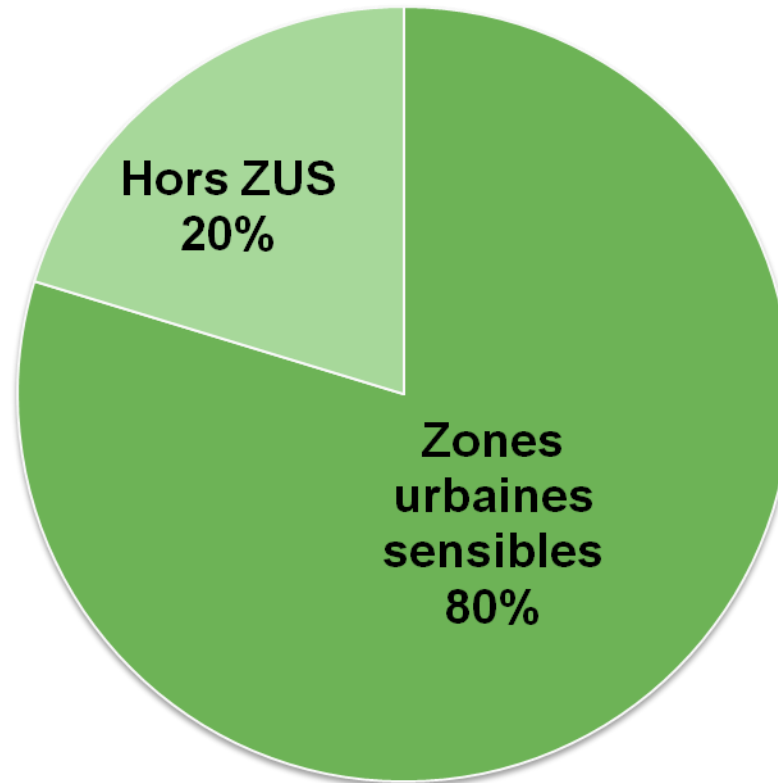
COMPLEMENTARITE DES MODES D'ACTION

Combiner un panel d'actions :

- ❖ Prévention primaire, secondaire, soins
- ❖ Approche individuelle et collective
- ❖ Multithématiques
- ❖ Multi professionnel
- ❖ A l'ESJ et sur les lieux de vie



Répartition des jeunes selon qu'ils habitent ou non en ZUS



Impact des interventions sur l'équité



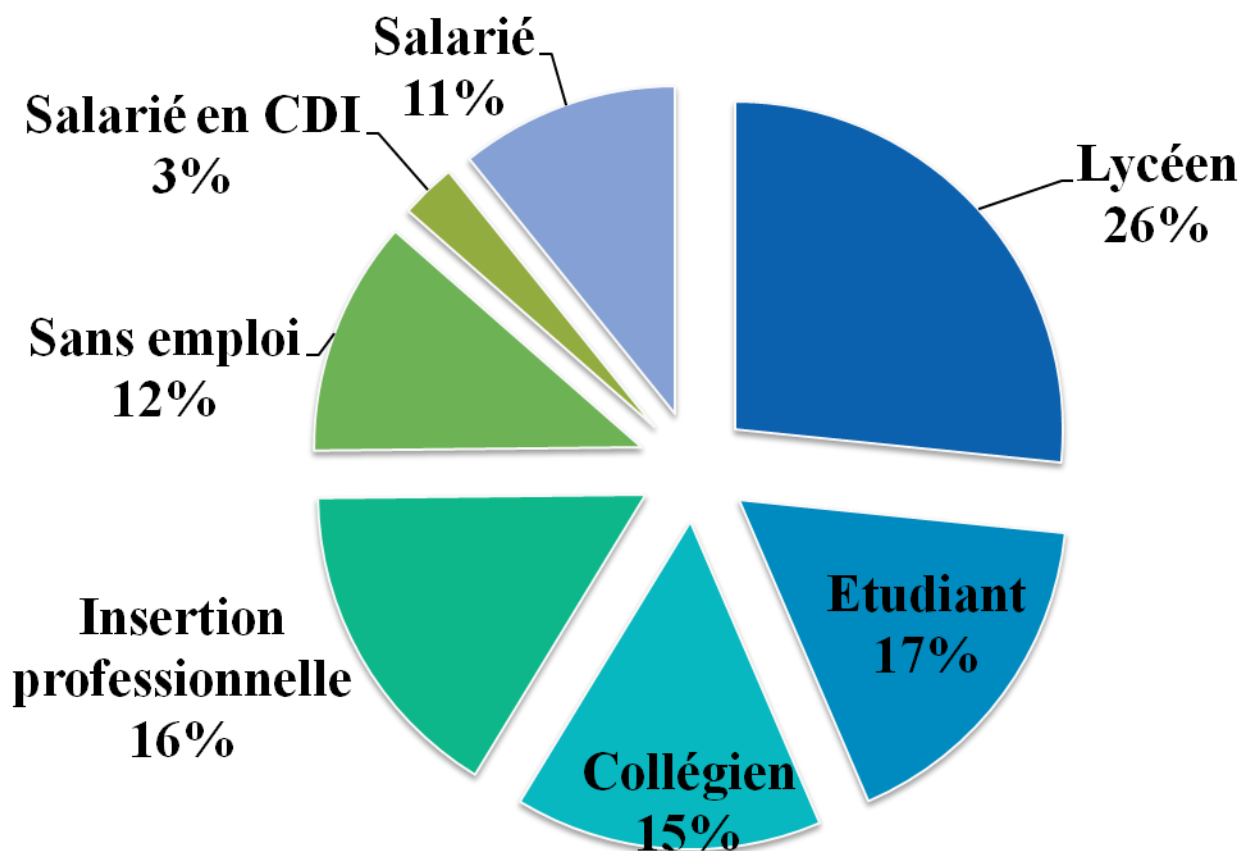
Aller vers les jeunes

- Le handicap : IME, Impro, : les soins dentaires
- Dispositif de réussite éducative : points écoutes
- Collèges : Education a la vie relationnelle et sexuelle
- Dispositif jeune insertion : Parcours Santé

Impact des interventions sur l'équité **Impact des interventions sur l'équité**



Situation professionnelle ou scolaire



Motifs de venue à l'ESJ

Ecoute

- **81 % : sexualité , gynécologie**
- **6,3% : sociale**
- **5,1 % médicale**
- **4,3% dentaire**

Consultations (sur RDV)

- 19% Médicale**
- 18 % Psychologue ERE**
- 16 % Psychologue**
- 17 % Gynécologue**
- 15 % Diététicienne**
- 8 % Dentaire**

Impact des interventions sur l'équité



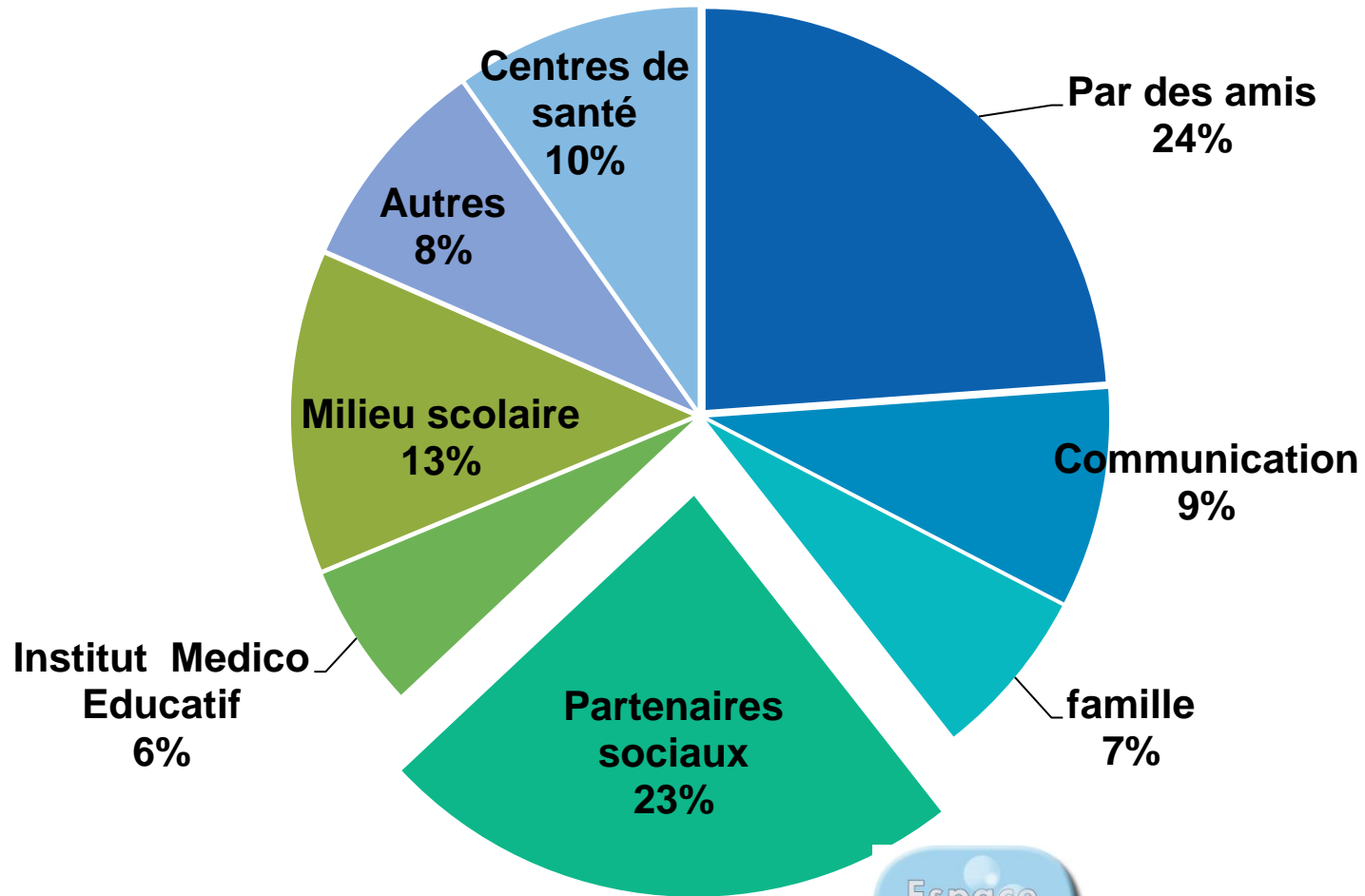
Evaluation

- **Un public montrant différents visages de vulnérabilité** (appréciée sur le score épice):
 - Handicap
 - Socio-économique : 43,7% difficultés financières
 - Accès santé : 1/3 n'ont pas de complémentaire
 - Isolement : 1/4 n'ont personne sur qui compter
 - « effet » ZUS : 39,7 % pas de vacances
- **Analyse des mode de venue**

Impact des interventions sur l'équité



Comment les jeunes arrivent à l'ESJ ?



Synthèse et perspectives

- Constitution d'un réseau santé, social et éducatif ancré dans le territoire
- Accompagnement vers les dispositifs de droit commun
- Prise en compte des déterminants de la sante
- Des publics de plus en plus complexes

Impact des interventions sur l'équité



Une création des jeunes pour les 10 ans de l'ESJ



Impact des interventions sur l'équité

