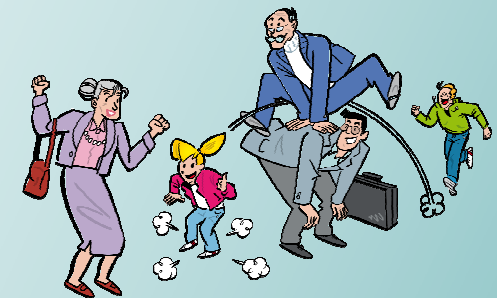


## 4<sup>ème</sup> Colloque international des programmes locaux et régionaux de santé

### Les artisans du changement

Les données de santé à l'échelon local et  
régional: quelles méthodes? Quels apports pour  
l'action?

Ottawa – Gatineau, 27 au 30 juin 2011



## Des données pour agir en transfrontalier : exemple d'un tableau de bord de la santé

Annick Vanlierde (1), Charlotte Leroy (1), Anne Ducamp (2), Marie Thys (3), Frédéric De Ceulaer (4), Thomas Klipfel (5), Jean Michel Servais (3), Marielle Rengot (6), Véronique Tellier (7), Philippe Lorenzo (2), Christian Massot (1)

(1) Observatoire de la Santé du Hainaut; (2) Observatoire régional de la Santé et du Social de Picardie; (3) Administration de l'Action sociale, de la Santé et du Logement de la Province de Namur, (4) Observatoire de la Santé du Luxembourg; (5) Observatoire régional de la Santé de Champagne Ardenne; (6) Observatoire régional de la Santé du Nord – Pas-de-Calais; (7) Observatoire wallon de la Santé

## Cadre (1)

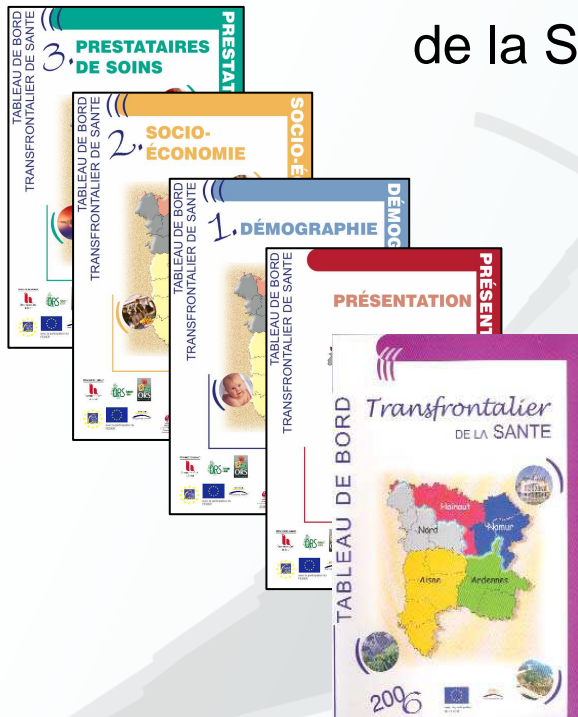
- « Généralions en Santé » Programme européen INTERREG IV (Fonds FEDER) 2008 – 2012
- Au total 5 actions de l'observation à l'action de proximité
  - *Action 1* Données: observations, tableau de bord et enquêtes qualitatives santé junior et senior
  - *Action 1* = 5 partenaires et 2 partenaires associés

## Cadre (2)

### Programme INTERREG III 2003 – 2007 « Vers des programmes transfrontalier de santé »

► Rédaction d'un premier Tableau de bord transfrontalier de la Santé (TBTS)

- Démographie
- Facteurs socio-économique
- Prestataires de soins
- Offre hospitalière
- État de santé
- Comportements de santé
- Causes de décès



## Cadre (3)

3 Départements français

Nord

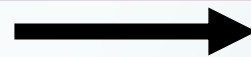
Aisne

Ardennes

2 Provinces belges

Hainaut

Namur



3 Régions françaises

Nord – Pas-de-Calais

Picardie

Champagne – Ardenne



3 Provinces belges

Hainaut

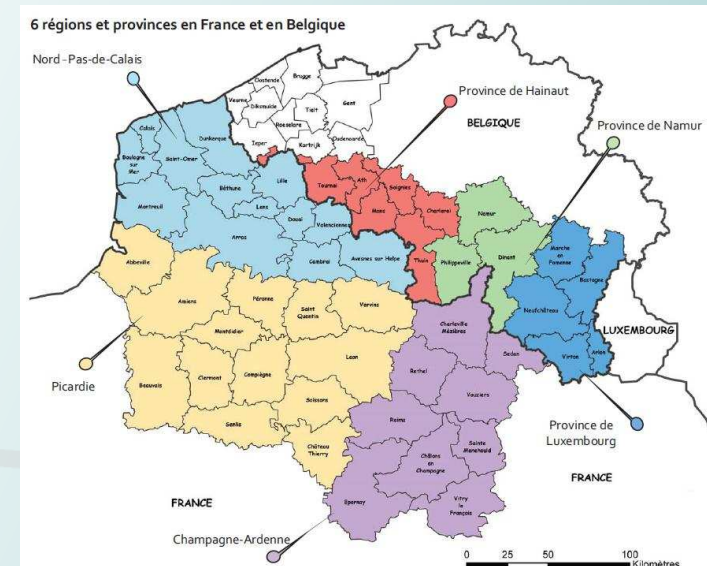
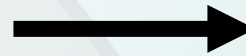
Namur

Luxembourg



□ Contour des arrondissements  
□ Contour des départements ou provinces  
□ Contour de la région transfrontalière franco-wallonne occidentale et tracé de la ligne frontalière franco-belge

Soissons Nom des arrondissements  
AISNE Nom des départements ou provinces



## Définition du TBTS

« Un document qui rassemble des indicateurs sociaux et de santé à partir de données provenant des diverses institutions de part et d'autre de la frontière. Ces données sont colligées, analysées et présentées de manière synthétique.

Le TBTS s'adresse à tous les acteurs de santé au sens large; aux professionnels de santé et aux scientifiques mais également à toute personne qui a une responsabilité dans ce domaine. »

## But du TBTS

### Outil

- Observer les ressemblances et les différences et l'effet frontière
- Identifier les priorités
- Soutenir les décisions et les actions de l'ensemble des acteurs de santé
- Augmenter la perception des problèmes de santé et des ressources disponibles sur le territoire

## Mises à jours TBTS Interreg III

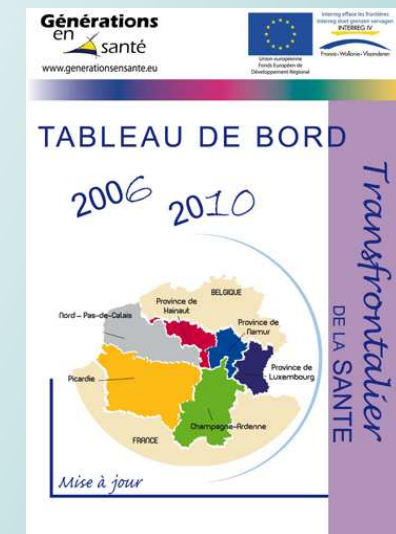
- Extension géographique aux nouveaux territoires

Province du Luxembourg côté belge, départements de la Marne, de l'Oise, du Pas-de-Calais et de la Somme côté français

- Mises à jours des données

Choix d'un nombre restreint d'indicateurs significatifs dans les domaines suivants : démographie, prestataires de soins, offre hospitalière, état de santé, comportements de santé et causes de décès

- Possibilité d'analyser l'évolution des indicateurs sur le territoire concerné



## Nouveau TBTS: fiches thématiques

- 6 nouvelles fiches thématiques
  - Seniors (+ 65 ans)
  - Cancers
  - Maladies cardiovasculaires
  - Inégalités sociales de santé
  - Santé et travail
  - Santé et environnement

## Transfrontalier Pourquoi?

- TBTS a pour but de **décrire** la santé des populations habitant une région transfrontalière franco-wallonne.
- Données portant sur **l'état de santé** et ces **déterminants** sont collectées de chaque côté de la frontière.
- Des **collaborations** existent depuis de nombreuses années entre certaines régions au niveau des **soins de santé**.
- Les populations partagent à la fois une **histoire** socioéconomique et des problèmes sanitaires.
- Les comportements de santé ne s'arrêtent pas avec la frontière et les actions mises en œuvre ont un **impact** de chaque côté.
- Le TBTS dépeint cette **réalité particulière** de la vie **transfrontalière**

## Méthode TBTS

- Recherches bibliographiques
- Liste d'indicateurs possibles
- Choix des indicateurs significatifs et pertinents
  - Permet de cerner au plus près la situation
- Recherche des données
- Analyse et mise en perspective
- Rédaction des commentaires

Mais tout n'est pas aussi simple....



## Difficultés du transfrontalier

- Définition comparable des indicateurs
- Définition et correspondance des niveaux géographiques
  - Arrondissements → Départements → Régions → ..... National **France**
  - Arrondissements → ..... Provinces ..... → Régions → National **Belgique**
- Disponibilité des données et des niveaux géographiques
- Démarches pour obtenir les données
  - Données libres ou payantes
  - Centralisées ou régionalisées
  - Demandes officielles et procédures particulières

## Les choix du TBTS

- Indicateurs retenus comparables ou proches
- Description de la situation sanitaire et sociale la plus fine possible en terme d'indicateurs et de territoires
  - Arrondissement dans la mesure du possible
  - Certains cas départements voire régions et provinces
- Comparaison régionale et nationale



## Quelques exemples:

- Revenu net moyen: les systèmes d'imposition, de taxation  $\neq$  dans les 2 pays
  - Données non comparables présentées séparément placées dans leur contexte national
- Santé perçue: 2 questions proches dans leur expression dans les enquêtes nationales de santé des 2 pays
  - Données proches présentées avec précaution dans l'analyse comparative
- Pyramide des âges: données démographiques provenant des institutions des 2 pays
  - Données comparables et pouvant être comparées dans l'analyse

## En conclusion

- Pérenniser la production et la diffusion d'informations sanitaires
- Analyser l'évolution des indicateurs sur les territoires concernés
- Alimenter la réflexion et surtout l'action ainsi que les politiques non seulement en matière de soins mais également dans tous les domaines qui touchent au bien-être de la population.

## Contact

### **Annick Vanlierde**

Observatoire de la santé du Hainaut

Rue Saint-Antoine 1

B - 7021 Havré

Belgique

Tél.: 00.32.65.87.96.13

Fax: 00.32.65.87.96.79

Mail: [annick.vanlierde@hainaut.be](mailto:annick.vanlierde@hainaut.be)

Sites :

OSH: <http://observatoire.hainaut.be>

Généralions en Santé:

<http://www.generationsensante.eu>

## **Merci pour votre**